

Новий портал

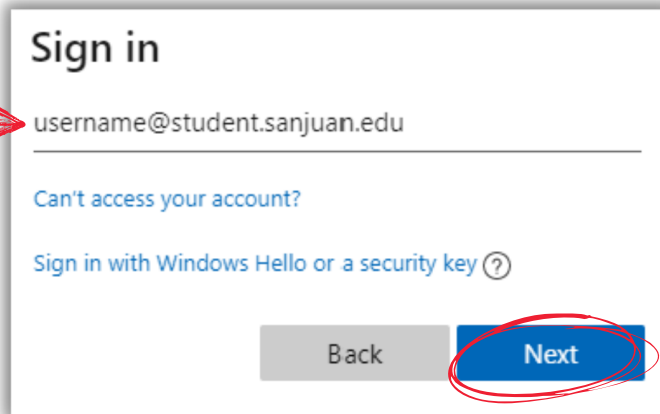
Буде доступний з 14 червня

1

Відвідайте portal.sanjuan.edu.
Ви будете автоматично направлені на сторінку Microsoft для входу.

2

Введіть вашу email адресу.
Напишіть ваше ім'я користувача, і далі "@ student.sanjuan.edu". Натисніть "Next".



Sign in

username@student.sanjuan.edu

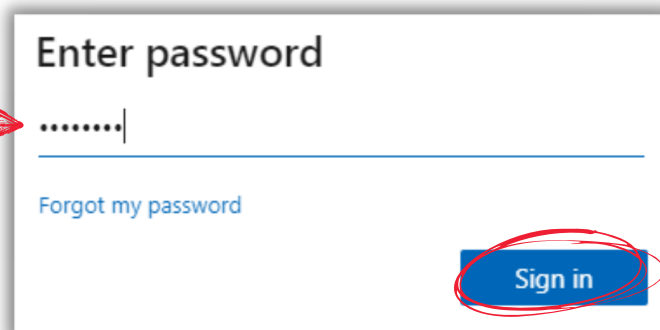
Can't access your account?

Sign in with Windows Hello or a security key ?

Back Next

3

Введіть ваш пароль.
Це пароль, який ви використовуєте для входу в Q (SIS) на старий портал. натисніть **Ввійти/Sign in**.



Enter password

.....|

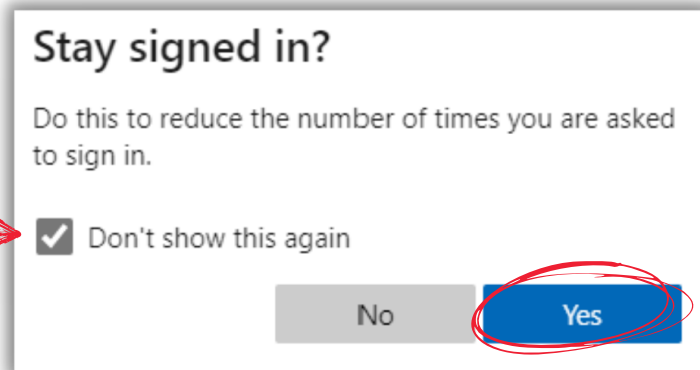
Forgot my password

Sign in

4

Залишайтеся в системі.

Позначте “Don’t show this again” поставивши галочку і натисніть Yes.



5

Доступ до ваших програм.

На новому порталі ви побачите менше додатків, ніж в попередній версії, до якої ви звикли.

Натисніть Clever, щоб знайти додаткові навчальні програми.



Натисніть на G Suite, щоб знайти додатки Google, такі як Google Classroom, Google Drive і Gmail.



San Juan
Unified School District

Для отримання додаткової інформації про новий портал, включаючи навчальні інформаційні відеоролики, відвідайте:

www.sanjuan.edu/newportal