

Новый портал Выходит 14 июня

1

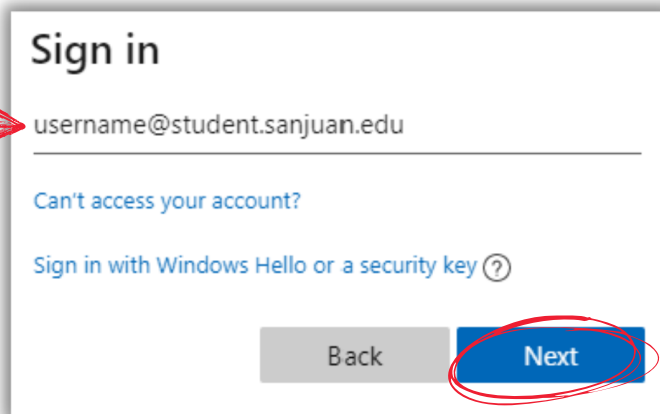
Посетите: portal.sanjuan.edu.

Вы будете автоматически перенаправлены на экран входа в Microsoft.

2

Введите свой адрес электронной почты.

Сюда входит ваше имя пользователя, за которым следует "@ student.sanjuan.edu". Нажмите Next.



Sign in

username@student.sanjuan.edu

[Can't access your account?](#)

[Sign in with Windows Hello or a security key ?](#)

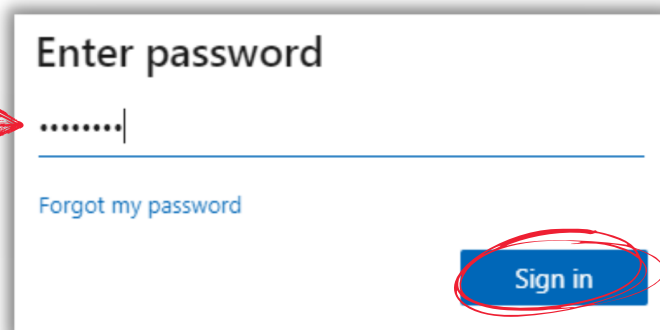
Back Next

The screenshot shows a Microsoft sign-in interface. A red arrow points to the text input field containing 'username@student.sanjuan.edu'. The 'Next' button is circled in red.

3

Введите свой сетевой пароль.

Это тот же пароль, который вы используете для входа в Q (SIS) и старый Portal. Нажмите: Sign in.



Enter password

.....|

[Forgot my password](#)

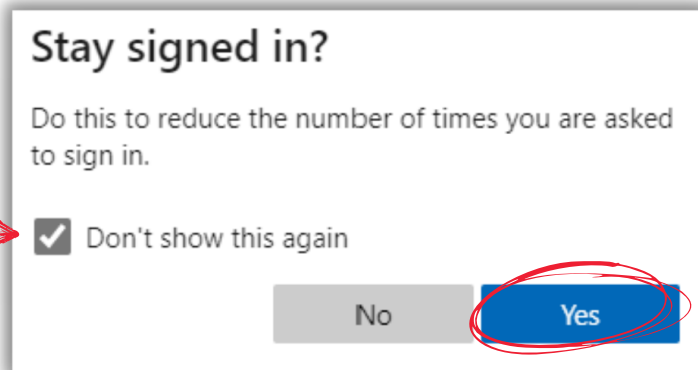
Sign in

The screenshot shows a password entry page. A red arrow points to the password input field. The 'Sign in' button is circled in red.

4

Оставайтесь в системе.

Отметьте “Don't show this again” и нажмите на Yes.



5

Получите доступ к своим приложениям.

На новом портале вы увидите меньше приложений, чем привыкли.

Нажмите на: Clever, чтобы найти дополнительные обучающие приложения.



Нажмите на: G Suite, чтобы найти приложения Google, такие как Google Classroom, Google Drive и Gmail.