



Nuevo Portal

El próximo 14 de Junio

1

Visite portal.sanjuan.edu.

Será dirigido automáticamente a una pantalla de ingreso a Microsoft.

2

Ingrese su dirección de correo electrónico.

Esto incluye su nombre de usuario seguido por "@student.sanjuan.edu." Haga clic en "Next" (siguiente).

Sign in

username@student.sanjuan.edu

[Can't access your account?](#)

[Sign in with Windows Hello or a security key \(?\)](#)

Back Next

3

Ingrese su contraseña de red.

Esta es la misma contraseña que usa para ingresar a Q (SIS) y al Portal anterior. Haga clic en "Sign in" (ingresar).

Enter password

.....|

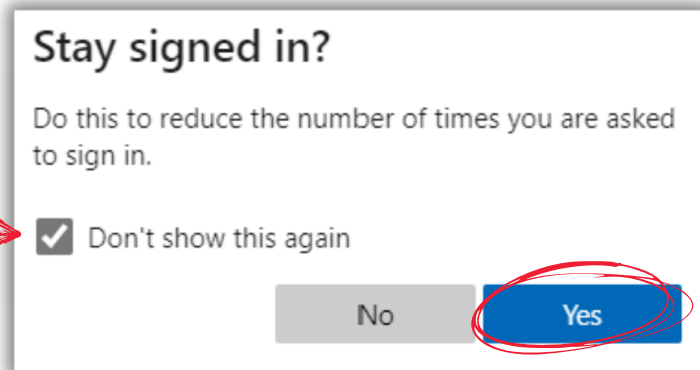
[Forgot my password](#)

Sign in

4

Permanezca registrado.

Marque "Don't show this again" y haga clic en el botón "Yes".



5

Acceda a sus aplicaciones.

En el nuevo Portal encontrará menos aplicaciones de la usuales.

Haga clic en el mosaico Clever para encontrar aplicaciones de aprendizaje adicionales.



Haga clic en el mosaico G Suite para encontrar las aplicaciones de Google como Google Classroom, Google Drive y Gmail.